

Fiche technique

Rosy

Compagnie du Chahut

Informations générales :

Titre: Rosy

Pièce conçue et mise en scène par Annie ROBERT

Collaborateur artistique : Denis Rolland

Compagnie du Chahut

Durée: environ 55 min

Artiste : Annie ROBERT

Personnel d'accompagnement : régisseur lumière et collaborateur artistique

Prévoir 1 loge avec point d'eau avec si possible accès direct à la scène

Planning :

Dans le cas d'une représentation tout public en soirée (à adapter pour les représentations en après midi ou matinée)

- J-1 :

Prémontage lumière et boîte noire par votre équipe

- Jour J :

- 1 service de 4 heures pour montage, réglage lumière et répétition

- 1 service pour la représentation (repas, préparation, spectacle)

- 1 heure pour démontage (prévoir 1 à 2h de plus si location du matériel par la compagnie)

Possibilités d'adaptation :

Selon les moyens techniques de la salle, la configuration présentée peut s'adapter. La technique s'adaptera selon le lieu et ses capacités. Si vous ne possédez pas de matériel ou seulement une partie (liste demandée juste après) merci de nous en informer. La location du matériel sera dans ce cas à ajouter au prix initial du spectacle.

Matériel requis Son et Lumière :

1 DMX pour ordinateur (compagnie) en régie, 12 circuits gradués minimums

7 Découpes (ou PC) 1kW pour la face sur pont ou sur pied (6 en blanc et 1 en 343 Lee)

3 PC 1kW en douche à l'avant scène devant le décor (en 201 Lee)

1 Découpe (ou PC) 1kW sur perche en latéral à Jardin (en 204 Lee)

1 PC 1kW au sol à Cour (en 343 Lee)

1 Eclairage de salle (selon votre installation)

1 Système son stéréo adapté à votre salle

1 Console son avec reverb intégrée

Fiche technique machinerie :

La compagnie apporte le décor ainsi que les accessoires nécessaires au spectacle.

La pièce nécessite que la lumière du jour soit occultée au maximum

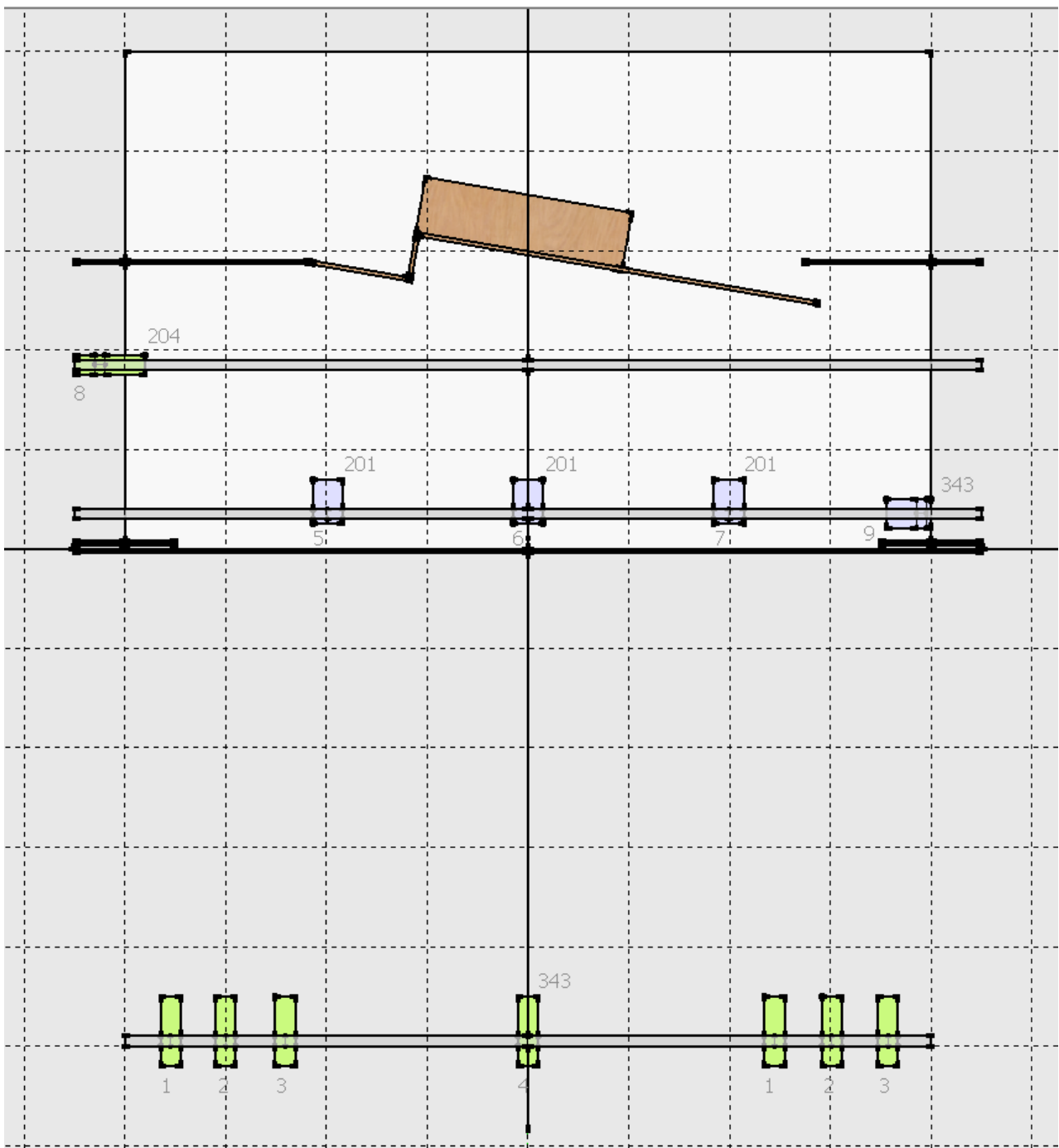
Pour la boîte noire nous avons besoin d'un pendrillonage à l'italienne (1er plan en avant scène, 2nd plan pour cadrer le décor), d'une frise d'avant scène et d'un fond noir (et éventuellement des allemandes ou des pendrillons supplémentaires pour éviter les découvertes).

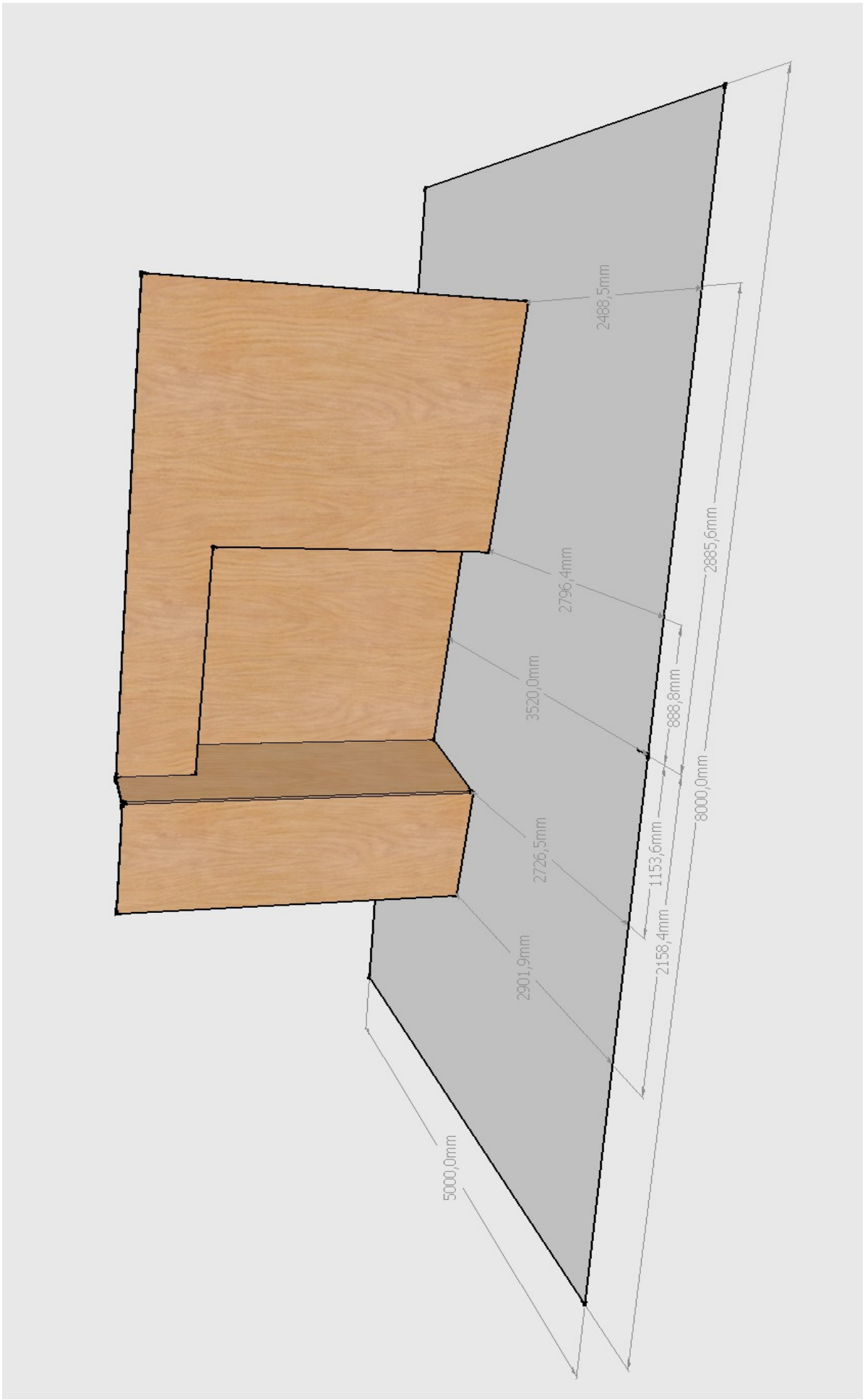
Dimensions minimum de l'aire de jeu :

7m d'ouverture

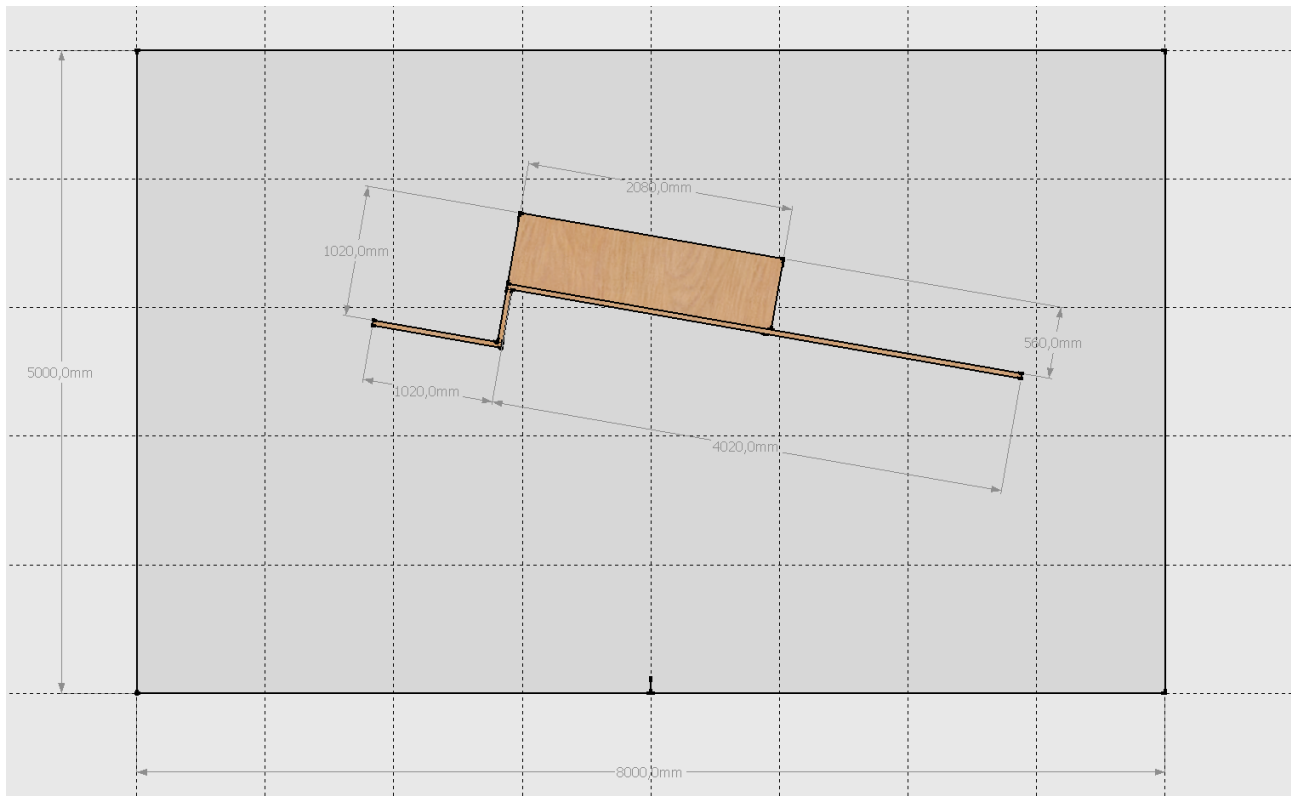
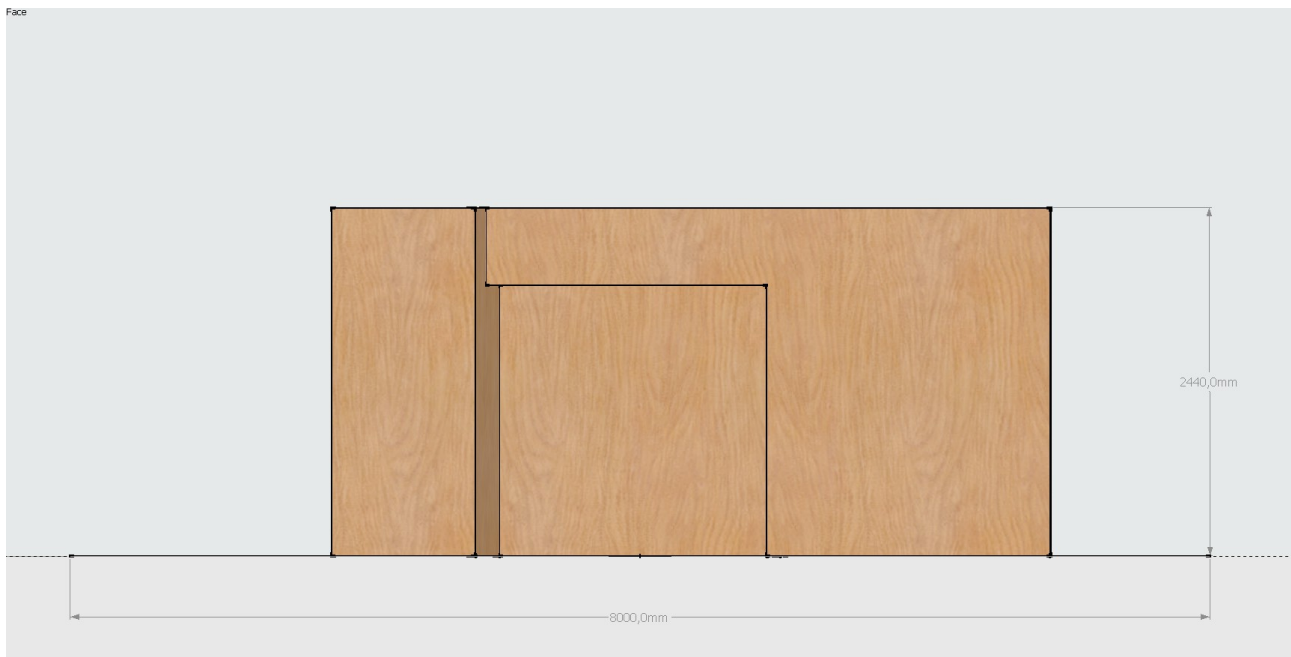
4m de profondeur

3m80 de hauteur sous frises





Face



Contacts :

Responsable artistique :
Annie ROBERT
06 22 89 54 00
cie.duchahut@gmail.com

Régie Technique :
Hugo COUVREUR
06 31 13 98 06
couvreur.hugo@gmail.com