

Fiche technique

Hansel et Gretel

Compagnie du Chahut

Informations générales :

Titre: Hansel et Gretel
d'après le conte des frères Grimm
De et avec Annie Robert et Guillaume Paulette
Collaboration artistique : Audrey Lamarque
Compagnie du Chahut
Durée: 45 à 50 min
Personnel d'accompagnement : un régisseur son et lumière

Prévoir 1 loge avec point d'eau avec si possible accès direct à la scène

Planning :

Avant le jour du spectacle :

- si salle équipée prévoir un prémontage (technicien du lieu)
- si reprise prévoir un service de répétition des comédiens avec le technicien de la compagnie

Le jour du spectacle :

- 1 service de 4 heures pour montage, réglage lumière et de répétition (filage technique)
- 1 service pour la représentation
- 2 heures pour démontage

Fiche technique lumière :

Selon les moyens techniques de la salle, la configuration présentée peut être modifiée. La technique s'adaptera selon le lieu et ses capacités. **Si vous ne possédez pas de matériel ou seulement une partie (liste demandée juste après) veuillez nous en informer le plus rapidement possible.**

Ci-joint après la fiche technique, à titre indicatif, le plan de scène et plan de feu lors de la création à Breteuil (60120).

Matériel requis :

1 console son
1 système de diffusion adapté à votre salle
1 enceinte de retour sur scène
1 micro HF
1 pied de micro
1 console lumière avec mémoires
12 circuits gradués minimums
5 découpe 1kW dont une avec un iris sur pied à la régie
7 à 9 PC 1kW (2 en latéraux et le reste en face)
4 PAR led au sol
1 PAR 64 en latéral à jardin
1 Machine à fumée

À prévoir en plus, si possible un éclairage de salle graduable depuis la console.

Fiche technique machinerie :

Prévoir une boîte noire avec :

- 1 fond
- 1 frise à l'avant scène
- 1 plan de pendrillons à l'avant scène (ouverture environ 8m)
- 1 plan de pendrillons à 1m80 du bord de scène (ouverture environ 5m)
- 1 plan de pendrillons à 3m40 du bord de scène (ouverture environ 3m50)

Dimensions minimum de l'aire de jeu :

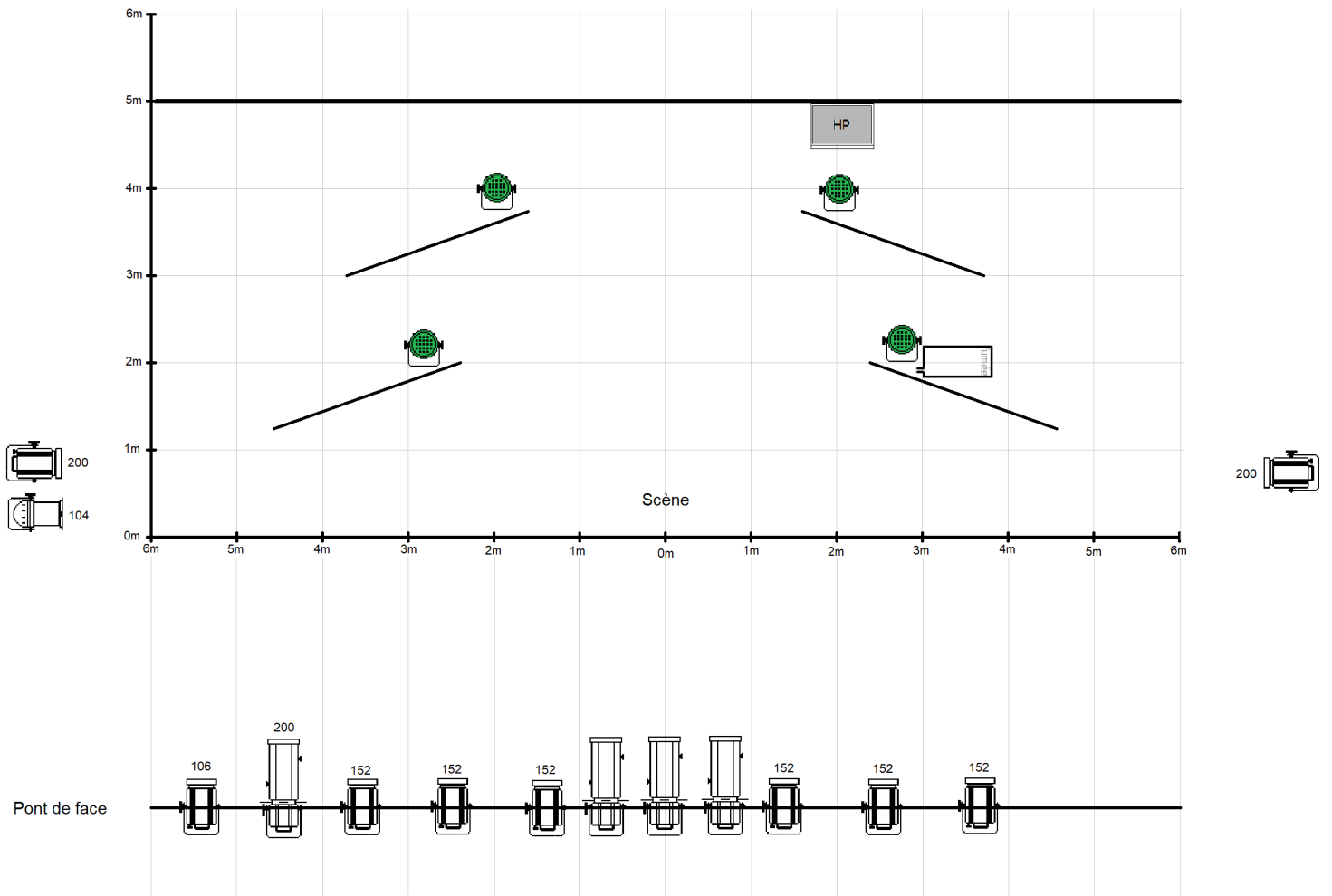
8 m d'ouverture
5 m de profondeur
2m50 de hauteur

Si votre scène est plus petite, le spectacle peut s'adapter, si c'est le cas veuillez nous en informer le plus rapidement possible

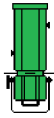
Contacts :

Responsable artistique :
Annie ROBERT
06 22 89 54 00
cie.duchahut@gmail.com

Régie Lumière :
Hugo COUVREUR
06 31 13 98 06
couvreur.hugo@gmail.com



Régie



	PAR Led (sol)		Découpe 1kW		Retour
	PAR 64		Découpe 1kW avec iris (sol)		Machine à fumée
	PC 1kW	Régisseur : Hugo Couvreur		Contact : 06.31.13.98.06	